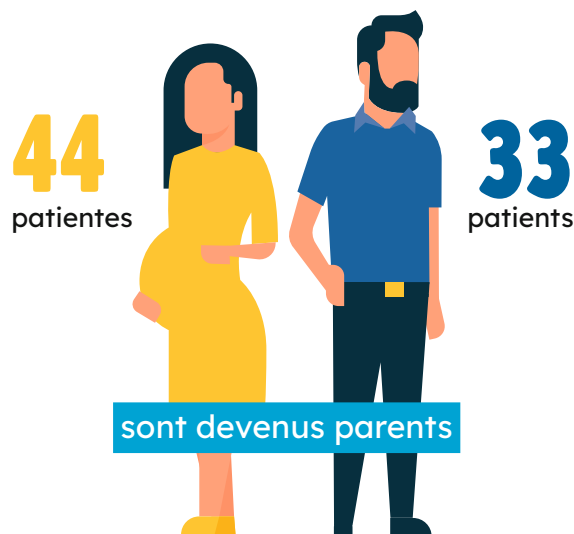
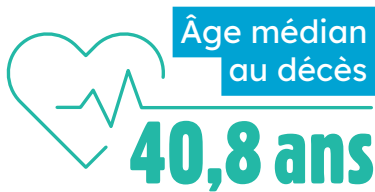
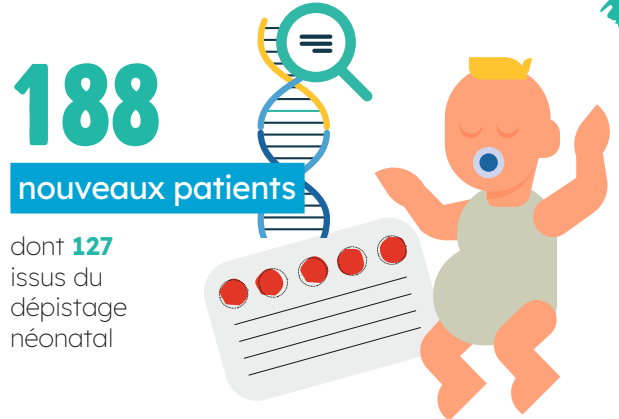
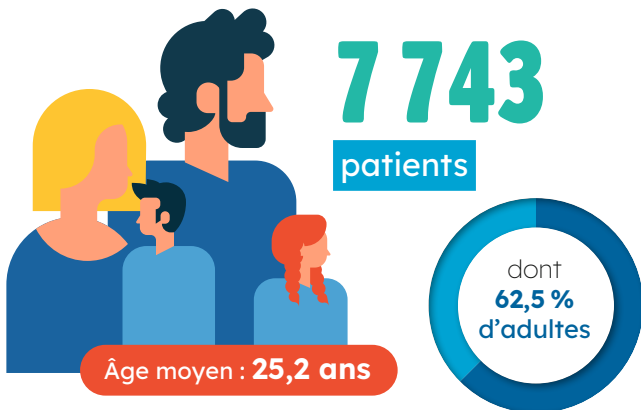
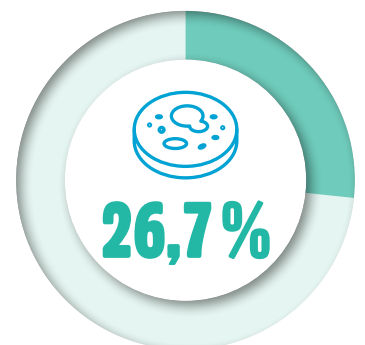
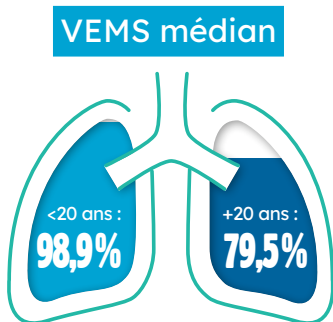


# LA MUCOVISCIDOSE FOCUS 2022

Géré par l'association Vaincre la Mucoviscidose, le Registre français de la mucoviscidose recueille chaque année des données précises auprès des Centres de ressources et de compétences de la mucoviscidose (CRCM). Cet outil épidémiologique incontournable permet d'évaluer les caractéristiques, l'état de santé et le suivi des patients atteints de mucoviscidose. Le présent Focus résume les principaux indicateurs collectés.

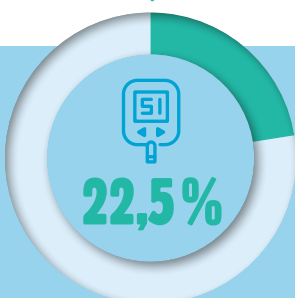


Infection à  
*Pseudomonas*  
*aeruginosa*

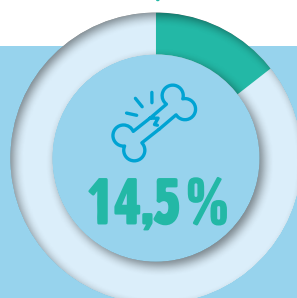


VEMS : volume expiratoire maximal par seconde.

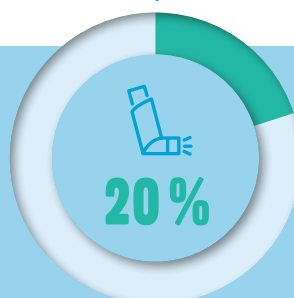
Diabète



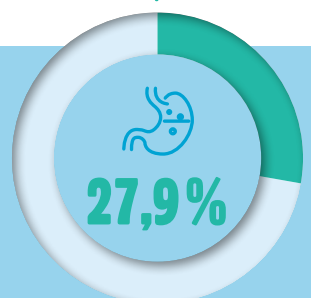
Ostéoporose



Asthme



Reflux gastro-œsophagien



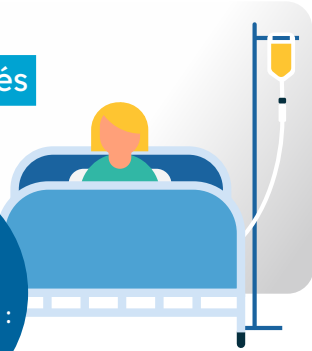
# 547

patients en téléconsultations

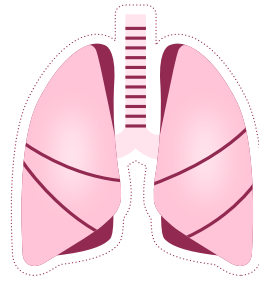


# 1 340

patients hospitalisés au moins une fois



Durée moyenne de l'hospitalisation : **14,8 jours**

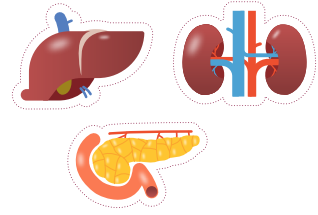


# 924

patients porteurs d'un greffon

dont **899 pulmonaires**

Âge moyen : **38,8 ans**



# 23

patients transplantés en 2022

dont **15 pulmonaires**



# 12,6 %

de patients avec au moins

une cure d'antibiotiques en intraveineuse



# 52,4 %

des hommes

# 58,6 %

des femmes

de 18 à 25 ans sont étudiant(e)s



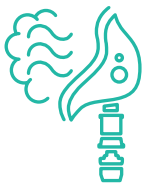
# 53,3 %

des hommes

# 46,5 %

des femmes

adultes sont en emploi



# 25,1 %

de patients avec au moins

un antibiotique inhalé

Kalydeco®

138 patients

Orkambi®

560 patients

Kaftrio®

3 838 patients

Symkevi®

138 patients

# 4 674

patients sous modulateurs de CFTR (61,7 %)



Chiffres calculés à partir du dernier modulateur prescrit dans l'année.