

#LE SAVIEZ-VOUS ?

# LA RECHERCHE TRANSLATIONNELLE



**À MI-CHEMIN ENTRE  
LA RECHERCHE  
FONDAMENTALE ET  
LA RECHERCHE  
CLINIQUE**

Pôle Recherche - Vaincre la Mucoviscidose

**CHIFFRES CLÉS**

**18 chercheurs**

ont suivi les formations de l'association sur la recherche translationnelle

**19 projets**

bénéficient d'un accompagnement renforcé de l'association, en plus du financement et du suivi habituel

Vaincre la Mucoviscidose encourage la recherche translationnelle, une activité à l'interface entre la recherche fondamentale au laboratoire et la recherche clinique auprès des patients pour favoriser le développement de nouveaux médicaments.

# LE CONTINUUM DE LA RECHERCHE

La conception et l'élaboration d'un médicament sont des processus longs et complexes composés de plusieurs étapes de recherche :

## CHIFFRES CLÉS

### 10 à 15 ans

Durée du processus nécessaire à la conception et à l'élaboration d'un médicament.

### 1 / 10 000

Sur 10 000 molécules d'intérêt thérapeutique étudiées en recherche translationnelle, une seule deviendra un médicament, de nombreuses molécules candidates se révélant finalement insuffisamment efficaces ou mal tolérées.

1. **La recherche fondamentale.** Cette phase exploratoire permet de comprendre les mécanismes responsables de la maladie et d'identifier de nouvelles molécules thérapeutiques prometteuses.
2. **L'étape préclinique.** Ces molécules sont testées sur des cultures cellulaires en laboratoire puis dans un deuxième temps sur l'animal. Il s'agit là de l'étape dite « préclinique » qui validera leur potentiel thérapeutique et apportera des informations sur leur éventuelle toxicité. On parle alors de recherche translationnelle. Elle correspond à la valorisation d'une découverte scientifique en application concrète au bénéfice des malades. Elle réunit des équipes multidisciplinaires (chercheurs, cliniciens) qui vont mener des tests d'efficacité de la molécule.
3. **Les essais cliniques.** Si la molécule étudiée est un bon candidat pour être développée sous forme de médicament, les essais cliniques commencent. Cette dernière étape, effectuée chez l'Homme (des volontaires sains ou des malades), permet d'évaluer la tolérance, l'innocuité et l'efficacité du médicament.



## DES FORMATIONS SPÉCIFIQUES

Depuis 2019, Vaincre la Mucoviscidose propose des journées de formation aux chercheurs souhaitant s'engager dans le domaine de la recherche translationnelle.

La recherche translationnelle est une étape particulièrement complexe du processus de conception d'un médicament qui mène au développement clinique. Elle demande des **compétences spécifiques** qui ne font pas partie du cursus classique d'apprentissage des chercheurs. Lors des journées de formation proposées par l'association, les chercheurs peuvent obtenir des **informations utiles et pratiques**, notamment sur les thèmes suivants : étapes à mener, aspects réglementaires, attentes des industriels, difficultés à surmonter au cours de ces processus et création de startups.

**EN SAVOIR +** Rendez-vous sur [vaincrelamuco.org](http://vaincrelamuco.org), rubrique Chercheurs & Soignants ou [cliquez ici](#).

www.



**EN SAVOIR +** Rendez-vous sur [fondation-maladiesrares.org](http://fondation-maladiesrares.org), « nos actions » puis « accompagnement des chercheurs et des cliniciens », ou [cliquez ici](#).

www.

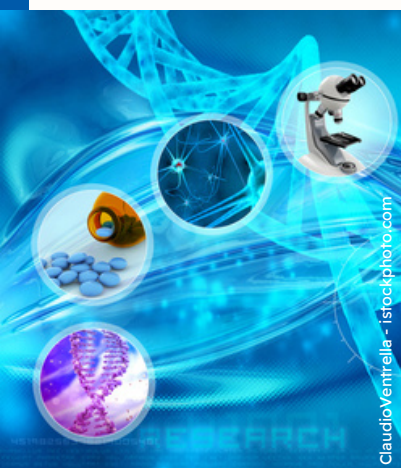


## UN ACCOMPAGNEMENT RENFORCÉ DES ÉQUIPES PAR VAINCRE LA MUCOVISCIDOSE

À travers le financement des projets de recherche, Vaincre la Mucoviscidose soutient des travaux qui ciblent les problématiques rencontrées par les patients. Elle encourage les chercheurs à s'engager vers la recherche préclinique qui permet, sur le long terme, de tester de nouvelles molécules thérapeutiques prometteuses.

Pour aller plus loin dans cette démarche de soutien à la recherche translationnelle, le pôle recherche de l'association a mis en place en 2022 une **collaboration avec la Fondation maladies rares**. La FMR a une expertise spécifique dans ce domaine, notamment via le Club POC « Proof Of Concept », qui met en lien les équipes de recherche académique ayant des projets suffisamment matures avec des partenaires industriels.

Les projets moins avancés mais pouvant avoir à long terme des perspectives thérapeutiques bénéficient également d'un accompagnement renforcé par Vaincre la Mucoviscidose afin de **guider et de soutenir au mieux** les chercheurs dans leurs activités pour les conduire le cas échéant jusqu'à la recherche translationnelle.



ClaudioVentrilla - istockphoto.com