

À QUI S'ADRESSE-T-ELLE ?



Séance collective

© CHU de Nantes

L'éducation thérapeutique s'adresse à toute personne atteinte de mucoviscidose et à ses proches.

Ça marche!

L'éducation thérapeutique réduit les hospitalisations imprévues et le recours aux services d'urgences et améliore la vie de tous les jours.

L'éducation thérapeutique

est une façon de faire le point sur son état de santé et ses soins. Elle m'a permis de mieux m'organiser et de gagner en qualité de vie.

Gaëlle

À QUI ET OÙ S'ADRESSER pour participer à des sessions d'éducation thérapeutique ?

Les séances d'éducation thérapeutique vous sont proposées par l'équipe du CRCM en lien avec d'autres professionnels et acteurs de santé.

Les séances se déroulent au CRCM ou dans un autre lieu de soins. Leurs durées sont variables et adaptées à vos besoins.

Pour toute information supplémentaire demandez au CRCM

TAMPON

ou www.vaincrelamuco.org
181, rue de Tolbiac 75013 Paris
www.federation-crcm.org
www.reseau-muco-ouest.fr

L'ÉDUCATION THÉRAPEUTIQUE...

Qu'est-ce que c'est ?



C'est une démarche de sensibilisation, d'information et d'apprentissage qui vous est proposée afin de mieux comprendre la mucoviscidose, agir au quotidien et résoudre des problèmes face à des situations inhabituelles.

Elle participe à l'amélioration de votre qualité de vie et renforce votre autonomie.

Mars 2009 - Rédaction : Gethem et Vaincre la Mucoviscidose - Suivi de fabrication : Audrey GUETE - Image de couverture : ©CHU de Nantes - Réalisation graphique et impression : l'exprimeur, 01 49 49 01 65

Cette brochure a été éditée grâce au soutien de

Fondation d'entreprise
B BRAUN

AGRÉÉE PAR
COMITÉ DE LA CHARTRE
don en confiance

VAINCRE LA
MUCOVISCIDOSE

SOCIÉTÉ
FRANÇAISE
MUCOVISCIDOSE

CENTRE HOSPITALIER
UNIVERSITAIRE DE NANTES

UNIVERSITÉ PARIS 13
NORD

VAINCRE LA
MUCOVISCIDOSE

ET EN PRATIQUE ?

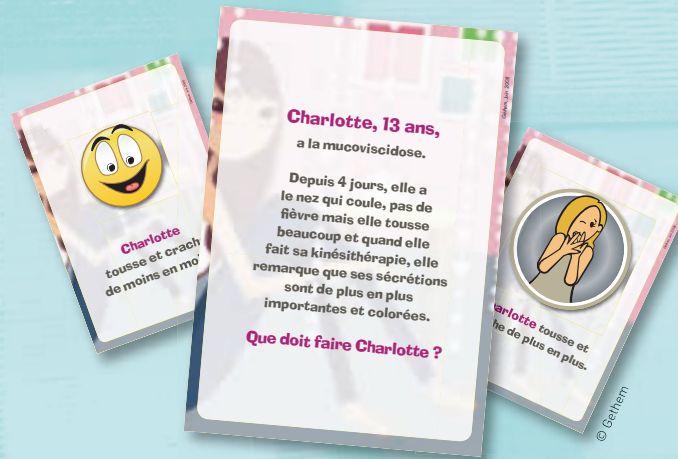
L'éducation thérapeutique s'organise en 4 étapes

- 1** Une rencontre privilégiée avec vos soignants pour mieux connaître vos besoins et vos attentes :
le diagnostic éducatif
- 2** Un échange pour se mettre d'accord sur les compétences à acquérir et les activités à réaliser :
le contrat d'éducation
- 3** Des activités individuelles ou collectives :
les séances d'apprentissage
- 4** Un bilan régulier pour faire le point :
l'évaluation



La poupée Lou

© CHU de Nantes



Cartes de situation

J'ai appris plein de choses

et j'étais super content de rencontrer des enfants de mon âge.

Matthieu (10 ans)

Il faut poursuivre et systématiser cette démarche

qui me permettra de vivre au mieux l'évolution de ma maladie.

Bernard



© H. Joachim

Photoexpression

Grâce à cette séance

nous avons acquis une certaine autonomie.

Stéphane, père de Faustine (4 ans)

Des temps d'éducation personnalisés

Quelques exemples de compétences	Comment
Repérer les signes d'alerte d'exacerbation respiratoire	Explication à l'aide de documents
Réaliser correctement un aérosol	Démonstration et activités pratiques
Expliquer le mode de transmission de la maladie	Atelier génétique
Repérer les situations à risque de déshydratation	Discussion autour de cas concrets
Choisir les horaires des aérosols en fonction des séances de kiné	Planning du souffle
Repérer les aliments qui contiennent des graisses	Aliments factices, simulations, jeux, cartes



Gen'outil

© CHU de Nantes